

transparent

Das Magazin für Flachdach-Lösungen

BRANDSCHUTZ



Gemeinsam für
mehr **Sicherheit**



Case Study
Siebfabrik in
Mössingen
06

Experten-
interview
08

10 Facts zu
effektivem
Brandschutz
14


Kingspan
Light+Air

transparent

Das Magazin für Flachdach-Lösungen

Inhalt



Ich bin Professor Dach,

Ihr Ratgeber zum Thema Brandschutz. Von mir erhalten Sie wertvolle Tipps zu Oberlichtern als Brandschutzlösung und alle wichtigen Informationen zu Vorschriften und Normen.

Sprechen Sie mich gerne an!



03

Editorial

04

Im Fokus
Warum Brandschutzkonzepte wichtig sind

06

Case Study
Siebfabrik in Mössingen

08

Experteninterview

10

Planung
und Service

12

Produkte im
Überblick

14

10 Facts zu effektivem Brandschutz

16

Impressum

Gut beraten – auch digital!

Mehr Informationen,
Fotos und Videos sowie
das digitale Magazin
finden Sie auch
online unter

projekt-brandschutz.de



04

Warum Brandschutz-
konzepte wichtig sind

10

Experten-
interview



14

10 Facts zu
effektivem
Brandschutz

**„Projekt Brandschutz –
gemeinsam für mehr
Sicherheit.’ Das ist
unser Motto. Lassen
Sie uns diese Aufgabe
zusammen angehen.“**

Liebe Leser,

effektiver Brandschutz rettet Leben – diese Tatsache ist nicht zu bestreiten. Damit Menschen und Gebäude im Ernstfall bestmöglich geschützt sind, müssen vorbeugende Maßnahmen präzise ineinandergreifen – ohne Spielraum für Fehler oder Zufälle. Die Erstellung und vor allem auch Umsetzung entsprechender Konzepte bedarf daher einer umfassenden und tiefgehenden Planung sowie der zuverlässigen Funktionsweise aller Komponenten, die einen Beitrag zur Lebensrettung und Schadensminimierung leisten. Für dieses Unterfangen müssen alle tätigen Gewerke Hand in Hand zusammenarbeiten, um das optimale Ergebnis für das jeweilige Projekt zu erzielen. Ein zuverlässiger Partner ist für dieses Vorhaben unerlässlich.

Dieser Aufgabe nehmen wir uns bei Kingspan Light + Air | ESSMANN an und bauen dabei auf Ihre Unterstützung. Zusammen mit den Brandschutzunternehmen des Landes wollen wir das Thema auf das nächste Level bringen – mit intelligenten Lösungen, innovativen Produkten und maßgeschneiderten Konzepten. „Projekt Brandschutz – gemeinsam für mehr Sicherheit“ ist unser Motto, mit dem wir zusammen mit Ihnen Menschenleben retten und Sachwerte schützen wollen. Von der Planung über die Umsetzung bis hin zur Wartung und Sanierung – mit Kingspan Light + Air | ESSMANN haben Sie einen Partner, der sein Handwerk bestens kennt und Ihnen in jeder Projektphase mit Rat und Tat zur Seite steht, auch auf der Baustelle.

Lassen Sie uns das Projekt gemeinsam angehen – auf Augenhöhe und mit Herz und Verstand. Sprechen Sie uns an. Wir beraten Sie gern.

Ulrich Brüning
Leitung Vertrieb
Kingspan Light + Air | ESSMANN





Lebensretter im Ernstfall

Warum durchdachte Brandschutzkonzepte wichtig sind

Ein Industriegebäude in vollem Betrieb. Geschultes Personal betätigt in der Halle Maschinen, Büroangestellte halten Meetings im Konferenzraum ab und Hilfskräfte erledigen Botengänge im Baukomplex. Plötzlich kommt es zu einem Kurzschluss an einem der Geräte, das in Brand gerät. Flammen und Rauch steigen auf. Nun muss es schnell gehen. Alle Personen müssen das Gebäude schnellstmöglich und sicher verlassen. Durchdachte Brandschutzkonzepte und Baukomponenten als Helfer in der Brandbekämpfung sind jetzt von größter Wichtigkeit – und retten Leben.

Diese oder ähnliche Szenarien liegen nicht nur der Planung von Brandschutzkonzepten zu Grunde, sie spielen sich auch täglich in Industrie- oder Gewerbebauten und öffentlichen Gebäuden überall auf der Welt ab. Damit der Schaden in solchen Fällen möglichst gering gehalten wird und Menschenleben geschützt werden können, sind intelligente und ganzheitliche Brandschutzlösungen unerlässlich. Sie ermöglichen es, den Ernstfall zu erkennen, die Evakuierung zu organisieren, Rauch abzuleiten, Feuer zu löschen und die Einsatzkräfte der Feuerwehr bei der Brandbekämpfung zu unterstützen. Die wichtigen Funktionen von Brandschutzkonzepten zeigen schnell: Ohne entsprechende Maßnahmen droht im Ernstfall eine Katastrophe.

Für öffentliche Gebäude gelten daher strenge Brandschutzvorgaben und -richtlinien, deren Einhaltung gesetzlich vorgeschrieben ist und regelmäßig kontrolliert wird. Bei der Umsetzung dieser Normen helfen eine Reihe verschiedener Komponenten, die im Zusammenspiel miteinander für ein Höchstmaß an Sicherheit sorgen. Brandmeldeanlagen, Feuerlöscher, Evakuierungspläne und Sprinkler gehören ebenso dazu wie Notrufsysteme und Rauchabzugsgeräte in geschlossenen Räumen. Für Gebäude mit Flachdächern eignen sich darüber hinaus insbesondere Oberlichter wie Lichtkuppeln, Lichtbänder und Flachdachfenster

für die Umsetzung von Brandschutzkonzepten. Sie leiten Rauch auf natürlichem Wege effizient nach oben ab und unterstützen in Kombination mit Rauch- und Wärmeabzugsgeräten effektiv die Eindämmung des Brandes.

Projekt Brandschutz – gemeinsam für mehr Sicherheit

Effektiver Brandschutz hängt aber nicht nur von leistungsstarken Baukomponenten ab. Nur in Kombination mit der durchdachten Planung und Umsetzung der entsprechenden Konzepte können Sachwerte und Leben geschützt werden. Dafür bedarf es der zielorientierten und partnerschaftlichen Zusammenarbeit aller Gewerke, die einen Beitrag zu den Brandschutzlösungen im Gebäude leisten.

Brandschutzunternehmen und -beauftragte sowie Gebäudebetreiber müssen sich dabei auf einen versierten Dienstleister als Partner verlassen können, der sein Handwerk versteht und stets die passenden Produktlösungen und Services parat hat. Mit unserer langjährigen Erfahrung als Hersteller, Errichter und Mitglied verschiedener Fachverbände besitzen wir das Know-how, das Netzwerk und die Baukomponenten, um die Brandschutzvorgaben optimal umzusetzen – vom ersten Baustellenbesuch bis zur Abnahme. So gehen wir das Projekt Brandschutz gemeinsam mit unseren Partnern an und retten zusammen Leben.

Brandschutz partnerschaftlich gelöst – auch digital

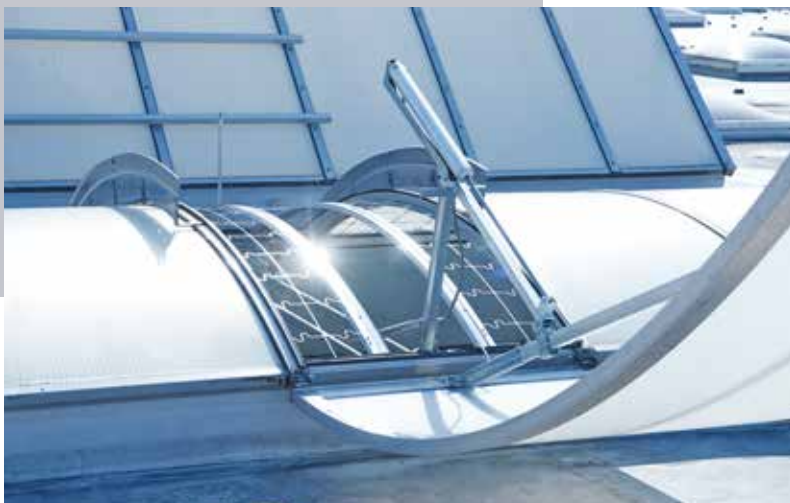
Mehr Informationen, unser Whitepaper und Produktdatenblätter finden Sie auf www.projekt-brandschutz.de



Oberlichter – der natürliche Feind des Rauchs

Die Funktionsweise der Oberlichter liegt dabei auf der Hand. Da im Falle eines Brandes nicht nur Feuer eine große Gefahr darstellt, sondern auch toxische Rauchgase, die während des Verbrennungsprozesses entstehen, kommt der Beseitigung dieser eine besondere Bedeutung zu. Als Teil des vorbeugenden Brandschutzes spielen technische Anlagen und Einrichtungen zur Entrauchung daher eine wichtige Rolle. Hierzu zählen unter anderem natürliche Rauch- und Wärmeabzugsgeräte (NRWG), die in der Regel auf dem Dach eines Gebäudes platziert werden. Sie sorgen durch den Einsatz automatisch arbeitender Steuerungs- und Betätigungssysteme für eine schnelle Detektion und Entrauchung eines brennenden Gebäudes.

Zudem leisten Lichtkuppeln und -bänder einen wichtigen Beitrag zur Sicherheit des Gebäudes selbst. Die Oberlichter in den Dachflächen dienen neben dem Rauchabzug auch der Wärmeregulation und tragen zur Sicherstellung der Standfestigkeit bei. Darüber hinaus übernehmen sie die Versorgung mit natürlichem Tageslicht und die tägliche Be- und Entlüftung für mehr Produktivität und Gesundheit.



Dem Rauch keine Chance lassen

Siebfabrik bekommt Brandschutz-Update für mehr Sicherheit

Die Siebfabrik Arthur Maurer GmbH und Co. KG in Mössingen steht seit jeher für Qualität und Innovation made in Germany. Diesen Status stellt das fast 60 Jahre alte Unternehmen nicht nur mit seinen vielseitigen Produkten, sondern auch durch die mehrfache Auszeichnung als „Top Innovator“ des deutschen Mittelstandes unter Beweis. Im Zuge des Erfolges wurde das Werk der Spezialisten nun um eine weitere Fertigungshalle ergänzt, um die Produktionskapazität zu steigern. Der Neubau überzeugt neben seiner Funktionalität und Nachhaltigkeit auch durch intelligente Sicherheits- und Brandschutzlösungen. Mit hochwertigen Lichtbändern und -kuppeln, natürlichen Rauch- und Wärmeabzugsgeräten sowie zuverlässigen Ab- und Durchsturzsicherungen bietet die Halle optimalen Schutz für alle Mitarbeiter. Und auch der Bestandsbau bekam ein multifunktionales Brandschutz-Update.

Das Unternehmen stellt Siebe aus unterschiedlichen Materialien für verschiedene Anwendungen her und verschreibt sich explizit auch einem ausgeprägten Nachhaltigkeitsgedanken. So hat es unter anderem die Initiative „EcoMesh“ ins Leben gerufen: Sie verfolgt ein ressourcenschonendes und ökonomisches Handeln im Sinne von Umwelt- und Klimaschutz als oberstes Ziel in allen Geschäftsbereichen. Die neue Fertigungshalle wurde dementsprechend mit Photovoltaikanlagen zur Stromversorgung der Maschinen und der Ladesäulen für E-Bikes und Elektrofahrzeuge ausgestattet. Diese Fortschrittlichkeit spielt auch beim Thema Brandschutz in der neuen Halle eine große Rolle.

Ein Partner für alle Brandschutzfragen

Die Ausstattung des Neubaus im Auftrag der Oppenländer GmbH in Ammerbuch wurde nach Kapitel 6 und Sicherheitskategorie K1 der Industriebaurichtlinie bewertet. Bei den tragenden Bauteilen aus nicht brennbaren Baustoffen sind laut dieser Rauchabzugsanlagen und Flächen zur Wärmeableitung erforderlich, um das Tragwerk zu entlasten. Lichtbänder mit einem Mix aus Rauch- und Wärmeabzugsflächen stellen in diesem Fall eine optimale Lösung dar. Für den Rauchabzug wurden 4 x 1,5 m² aerodynamischer Querschnitt sichergestellt, während für den Wärmeabzug 84 m² ausschmelzbare Flächen (5 % der Brandabschnittsfläche) gefordert waren. Zur Umsetzung dieser Vorgaben bedurfte es eines zuverlässigen und versierten Partners, der mit durchdachter Planung und multifunktionalen Produkten alle Anforderungen der Ausschreibung durch das Architekturbüro Hank + Hirth in Eningen erfüllt. Diesen hat das Ingenieurbüro Ralf Kludt – Sachverständige & Ingenieure für vorbeugenden Brandschutz – mit Kingspan Light + Air | ESSMANN gefunden. Die Experten für die Planung und Ausführung des baulichen Brandschutzes unter anderem in Gewerbebauten, Hotels, Schulen und Versammlungsstätten erarbeiteten zusammen mit den Brandschutzspezialisten ein Gesamtkonzept, das Sicherheit und Funktionalität gekonnt vereint. Durch Produktprüfungen wurde die Tauglichkeit der Komponenten des Herstellers für den Einsatz als Rauch- und Wärmeabzugsflächen mit den entsprechend anrechenbaren Querschnitten bestätigt. Dadurch konnten die Produkte so dimensioniert werden, dass sie die baurechtlichen Anforderungen erfüllen. Zum Einsatz kamen im Neubau das Kingspan ESSMANN Lichtband basic sowie die Lichtkuppel classic mit Linearantrieben und NRWG F6 sowie die Ab- und Durchsturzsicherungen ID 1200 plus und EAD. Zudem mussten die Rauch- und Wärmeabzugsanlagen im Bestandsbau nachgerüstet werden.

Vielseitige Produkte und überzeugender Service

Die Lichtkuppel classic mit ihrer zweischaligen opalen Kunststoffverglasung im thermisch getrennten Einfassrahmen erwies sich als ideale Lösung für die Anforderungen auf dem Flachdach. Die Komponenten wurden schon ab Werk für die Aufnahme von Aufstellaggregaten vorbereitet. Optimal ergänzt wurde die Lichtkuppel durch den praktischen Sicherheitsrahmen und den 1-schaligen Metall-Aufsetzkranz mit werkseitig angestellter, druckfester PIR-Wärmedämmung. Die Ab- und Durchsturzsicherung EAD sowie der Linearantrieb für die kontrollierte natürliche Lüftung erhöhen die Sicherheit und Funktionalität des Oberlichts.



Die Lichtbänder tragen nicht nur zum besseren Brandschutz der Halle bei, sondern versorgen sie außerdem effektiv mit Tageslicht.



„Die übersichtliche Darstellung der Produktpalette und der Leistungsfähigkeit haben uns von der Zusammenarbeit mit dem Hersteller überzeugt.“

Diese Aspekte spielen auch beim verbauten Lichtband basic eine tragende Rolle. Das flach gewölbte Tageslichtelement mit einer Verglasung aus staubdicht verschlossenem Polycarbonat in opaler Ausführung für einen verbesserten Blendschutz erfüllt die Brandschutzanforderungen in vollem Maße. Auch hier sorgen die Ab- und Durchsturzsicherung EAD, die Integrierte Durchsturzsicherung ID 1200 plus sowie das NRW F6 für mehr Sicherheit, die mitgelieferte Zarge und die praktische Scharnierfunktion fördern dagegen die Montagefreundlichkeit.

Die Rauch- und Wärmeabzugsanlagen in den bestehenden Shedlichtbändern erhielten ebenfalls eine effiziente Nachrüstung. Hier wurden Drahtglasscheiben demontiert und durch PETG-Kunststoffverglasungen ersetzt, um somit die geforderte „ausschmelzbare Fläche“ herzustellen. Zudem erfolgte der Einbau passgenauer RWA-Lamellengeräte, die die Brandsicherheit zusätzlich unterstützen. Vor und während des Baus übernahm Kingspan Light + Air | ESSMANN außerdem individuelle Lösungen und Full-Service-Leistungen wie die Planung, das Aufmaß und die Vorbereitung der Sicherungsvorkehrungen. Zudem besorgten die Partner nötige Baumaschinen wie den Kran, die Hebebühne und Netze. Die Erstellung von Ablauf- sowie RWA-Bestands- und Revisionsplänen, die Einweisungen der Verarbeiter und die Installation und Instandsetzung erfolgten ebenfalls durch Kingspan Light + Air | ESSMANN.



Kundenwünsche optimal erfüllt

Der vielseitige Produktmix und der flexible sowie zuverlässige Service inklusive kompetenter und umfassender Beratung machten Kingspan Light + Air | ESSMANN zum idealen Partner für das Projekt, findet auch Sven Noll vom Ingenieurbüro Ralf Kludt: „Die übersichtliche Darstellung der Produktpalette und der Leistungsfähigkeit, insbesondere hinsichtlich des aerodynamischen Querschnitts, haben uns von der Zusammenarbeit mit dem Hersteller überzeugt. Mit der Ausführung und dem Ergebnis des Projekts sind wir mehr als zufrieden.“ Dem positiven Fazit schließt sich auch Bauherr Christoph Leppla an: „Kingspan Light + Air | ESSMANN erwies sich für uns als ein kompetenter und versierter Partner, der uns während der gesamten Baumaßnahme mit Rat und Tat zur Seite stand. Das umfassende Serviceangebot hat uns mehr als überzeugt und die Projektabwicklung erleichtert.“



„Ein starker Partner ist das A und O.“



Brandschutzexperte
Wolfgang Soltau im Interview

Das Brandschutzkonzept ist geplant und die Umsetzung steht an – jetzt liegt es am zuständigen Brandschutzunternehmen, passende Produkte für die Realisierung der lebensrettenden Maßnahmen auszuwählen. Doch wie finden Experten optimale Lösungen für die jeweilige Bauaufgabe? Ein kompetenter sowie breit aufgestellter Hersteller ist als Partner gefragt, mit dem die Ausführung des Brandschutzkonzepts in Zusammenarbeit zum perfekten Ergebnis führt. Stephan Gehlen, Geschäftsführer von Kingspan Services Deutschland, und Brandschutzfachmann Wolfgang Soltau diskutieren im Interview, worauf es bei der Umsetzung von Brandschutzkonzepten ankommt.

Stephan Gehlen: Herr Soltau, als Hersteller und Dienstleister sind wir vor allem im Bereich der gewerblichen und öffentlichen Gebäude tätig. Welche Brandschutzvorgaben sind dort zu beachten?

Wolfgang Soltau: Zum einen gilt bei der Planung von Brandschutzmaßnahmen immer die jeweilige Landesbauordnung. Zum anderen ist die Industriebauverordnung zu beachten. Vermehrt müssen vor allem aber auch Vorgaben von Versicherungen bei der Konzeption und Umsetzung der jeweiligen Bauaufgabe berücksichtigt werden. Die Vorgaben sind mitunter sehr komplex und deren Einhaltung wird streng kontrolliert, sodass diese im Ernstfall präzise greifen können.

Stephan Gehlen: Der Ernstfall ist ein gutes Stichwort: Welchem Zweck dienen diese komplexen Vorschriften?

Wolfgang Soltau: Im Fokus und an erster Stelle steht natürlich eines: Menschenleben retten und schützen. Aber auch Sachwerte in Gebäuden, wie teure Anlagen und wichtige Maschinen sowie Waren, können durch entsprechende Brandschutzmaßnahmen gesichert werden.

Stephan Gehlen: Die Wichtigkeit der Einhaltung dieser Vorgaben liegt also auf der Hand – gibt es noch einen weiteren Grund, warum das Einhalten von Vorgaben wichtig ist?

Wolfgang Soltau: Neben den schon genannten Gründen ist auch die Haftung des Betreibers bei Nichteinhaltung ein wichtiger Aspekt. Sollte etwas passieren und sollten die Vorschriften nachweislich nicht eingehalten worden sein, drohen dem Gebäudebetreiber gravierende rechtliche Konsequenzen.

Stephan Gehlen: Damit es dazu gar nicht erst kommt, sorgen Brandschutzunternehmen dafür, dass die konkreten Regeln auch sachgerecht eingehalten werden. Was müssen Firmen wie Ihre bei der Planung und Umsetzung entsprechender Konzepte beachten?

Wolfgang Soltau: Zunächst einmal ist die Einhaltung der vom Ingenieurbüro vorgegebenen Planung von essenzieller Wichtigkeit. Es darf keine Abweichung der geplanten Konzepte geben und alle Änderungen sind grundsätzlich mit dem Ingenieurbüro und den Behörden abzustimmen. Die ausführende Firma ist außerdem für die Baustellenplanung zuständig. Diese umfasst die Einhaltung der Arbeitsschutzvorgaben und die Erstellung der Gefährdungsbeurteilung ebenso wie die Einhaltung der Flachdachrichtlinie und der DIN-Norm 18232, die Vorgaben zum Einbau von Rauch- und Wärmeabzugsanlagen machen.

Stephan Gehlen: Für Brandschutzunternehmen gibt es also einiges zu beachten. Welche Empfehlungen geben Sie anderen Brandschützern bei der Wahl der passenden Produkte für die Umsetzung der Konzepte, besonders in Bezug auf Oberlichter?

Wolfgang Soltau: Aufgrund der hohen Verantwortung und des breiten Angebots an Lösungen ist es vor allem wichtig, sich von Anfang an einen kompetenten Hersteller als starken Partner für die Auswahl der Produkte ins Boot zu holen, der einem mit seinem breiten Know-how zur Seite steht. Die enge Zusammenarbeit mit einem guten Außen-dienstleister, mit dem die Maßnahmen vor Ort abgestimmt werden können, ist ebenfalls unerlässlich. Im Idealfall kann diesem auch die Maßverantwortlichkeit übergeben werden, was für uns Brandschützer immer sehr hilfreich ist. Wenn dann auch noch Montage und Service-Leistungen in Form von Hilfestellungen etc. mit beauftragt werden können, erhalten wir ein Rundum-sorglos-Paket, das uns bei unserer täglichen Arbeit entlasten kann.

Stephan Gehlen: Genau das wollen wir unseren Kunden als Partner für effektiven Brandschutz bieten und stellen dafür unser gesamtes Produktportfolio und Dienstleistungsspektrum zur Verfügung. Welchen Vorteil sehen Sie in den Produkten von Kingspan Light + Air | ESSMANN?

Wolfgang Soltau: Eine gute und sehr praktikable Lösung ist das sogenannte Aufstocksystem ASM. Es besteht aus einem 18 cm hohen Aufsetzrahmen inklusive natürlichem Rauch- und Wärmeabzugsgerät und einer Lichtkuppel. Das System wird für die Sanierung von schadhaften oder überalterten Oberlichtern eingesetzt. Hierbei wird es auf dem vorhandenen Aufsetzkranz befestigt und eingedichtet, ohne die vorhandene Dachhaut öffnen zu müssen. Dies bedeutet, dass in der Regel auf die aufwendigen Dachdeckerarbeiten verzichtet werden kann, was wiederum Kosten einspart. Für die Montageplanung bedeutet das außerdem weniger Abstimmungsaufwand mit Fremdfirmen sowie eine geringere Witterungsabhängigkeit.

Stephan Gehlen: Es freut uns, dass wir Ihnen speziell mit dieser Lösung eine Hilfe sein können. Welche Produkte beziehen Sie außerdem für die Umsetzung Ihrer Aufträge?

Wolfgang Soltau: Neben den Oberlichtern selbst ist das gesamte Zubehör-Programm sehr hilfreich für unsere Arbeit. Ab- und Durchsturzsicherungen helfen uns bei der Einhaltung wichtiger Normen und Richtlinien. Multi-sicherheitsysteme für Schutz vor Hagel, Durchsturz und Sonneneinstrahlung decken gleich mehrere wichtige Aspekte ab, während Verschattungsanlagen verdunkeln und vor Wärme schützen. Speziell für den Brandschutz sind Abzugsanlagen mit entsprechenden Antrieben wie zum Beispiel Rauch- und Wärmeabzugsanlagen, Rauchschutzdruckanlagen und maschinelle Rauchschutzanlagen von essenzieller Bedeutung. Ein Hersteller als Partner, der sich auch auf diesem Gebiet bestens auskennt, ist deshalb von Vorteil.

Stephan Gehlen: Dieses Portfolio decken wir ab, um Ihnen und Ihren Kollegen den bestmöglichen Service und die leistungstärksten Produkte anbieten zu können. Wenn es aber mal nicht so ideal läuft: Welche sind die häufigsten Fehler und Irrtümer, wenn es um die Planung und Umsetzung von Brandschutzlösungen vor allem bei Oberlichtern geht?



Wolfgang Soltau

ist Geschäftsführer des Hamburger Brandschutzunternehmens Kurt Soltau Brandschutz. Der Familienbetrieb ist auf die professionelle Beratung, Lieferung, Montage, Wartung und Instandsetzung in allen Bereichen des privaten und betrieblichen Brandschutzes spezialisiert.

Wolfgang Soltau: Das fängt schon bei den Vorschriften an. Sehr oft wird die Flachdachrichtlinie nicht ordnungsgemäß beachtet. Speziell geht es hier um die korrekte Einhaltung der Höhe über der wasserführenden Ebene, die bei RWA-Anlagen bei 25 cm und bei Lüftungsanlagen bei 15 cm liegt. Außerdem werden im Bestand häufig Rauch- und Wärmeabzugsgeräte mit zu kleinen Abzugsflächen eingebaut, da sich die Abzugsfläche des neuen Gerätes durch die zusätzlich geforderte Ab- und Durchsturzsicherung verringert. Und der dritte mitunter folgenschwere Fehler: Der Einbau von fabrikatsfremden Teilen in eine bestehende Konstruktion, wodurch die Komponenten ihre Zulassung verlieren. Es ist also immer wichtig, in ein und demselben System zu bleiben.

Stephan Gehlen: Zum Schluss noch ein Blick auf die Praxis aus Ihrer eigenen Erfahrung: Welche Tipps haben Sie für Brandschutzunternehmen bezüglich der Planung und Umsetzung ihrer Konzepte?

Wolfgang Soltau: Die enge Zusammenarbeit mit einem kompetenten und starken Hersteller ist für eine unkomplizierte und erfolgreiche Projektabwicklung unerlässlich. Nur wenn die Gewerke Hand in Hand und partnerschaftlich miteinander arbeiten, stimmt hinterher auch das Ergebnis und es können Menschenleben und Sachwerte geschützt werden. Das gilt auch für die unbedingte Einhaltung der vorgegebenen Planung und der zugrunde liegenden Konzepte.



Stephan Gehlen

ist Geschäftsführer der Kingspan Services Deutschland GmbH. Das Dienstleistungsunternehmen übernimmt die Wartung und den Service unter anderem in den Feldern Brandschutz, Tageslicht, Sicherheit und Belüftung und entwickelt zusammen mit seinen Kunden maßgeschneiderte Lösungen für jede Bauaufgabe. Kingspan Light + Air | ESSMANN wickelt die komplette Planung und Beratung ab.



Mit durchdachter Planung
und umfassendem Service
zu mehr Sicherheit

Erfolgreiche Projekte erfordern eine ganzheitliche und intelligente Planung. Dieser Grundsatz gilt im Bereich Sicherheit mehr denn je. Gute Brandschutzkonzepte müssen daher perfekt abgestimmt sein und dürfen nichts dem Zufall überlassen. Ein versierter Partner mit Blick auf das Ganze ist gefragt, um die komplexen Anforderungen umzusetzen – am besten in Verbindung mit Services, die nicht mit dem Abschluss der Baustelle enden.

Wer ein Gebäude bauen oder sanieren möchte, kommt um die professionelle Planung der Brandschutzmaßnahmen nicht herum. Die notwendigen Schritte werden dabei von unabhängigen Brandschutzsachverständigen gemäß den geltenden Vorschriften festgelegt und von den zuständigen Architekten oder Fachplanern in einem Gesamtkonzept zusammengefasst. Für die Umsetzung der Vorgaben und des Konzeptes bedarf es der Zusammenarbeit mit einem Hersteller, der mit den Richtlinien bestens vertraut ist und die passenden Produktlösungen für jedes Projekt liefern kann. Im Idealfall sind diese auf die jeweiligen Anforderungen zugeschnitten und werden von dem Partner über die Planungs- und Bauphase hinaus betreut.



Brandschutzkonzepte mit Herz und Verstand

Kingspan Light + Air | ESSMANN unterstützt Brandschutzunternehmen, Architekten und Gebäudebetreiber bei der Umsetzung von Brandschutzkonzepten mit kompetenter Beratung, intelligenten Produkten und umfassendem Service. Als Experten kümmern wir uns dabei um die Einhaltung der gesetzlichen Normen und übernehmen die Abstimmung mit den Brandschutzsachverständigen unter Berücksichtigung kundenindividueller Wünsche. Auf Grundlage des seitens des Architekten oder Fachplaners erstellten Konzepts prüfen wir alle für uns relevanten Aspekte und stimmen uns mit dem Kunden ab, um die optimale Lösung für das jeweilige Projekt zu finden. Dabei stehen uns praktische Planungstools und Berechnungsprogramme des Fachverbands Tageslicht und Rauchschutz (FVLR) e. V. zur Verfügung.

Rundum-Betreuung für mehr Sicherheit

Die Betreuung unserer Kunden geht aber über die reine Planungsphase hinaus. Auf der Baustelle übernehmen wir das Aufmaß und die Analyse der betrieblichen Gegebenheiten inklusive der Beratung des Kunden und erarbeiten daraufhin eine individuelle Lösung sowie ein passendes Angebot. Anschließend organisieren wir die Abläufe auf der Baustelle inklusive der nötigen Maschinen wie Kräne und Bühnen und sorgen für die Einhaltung aller Sicherheitsvorschriften mithilfe verschiedener Sicherungslösungen. Die Erstellung eines zeitlichen Ablaufplans und die Einweisung des Montageteams bei Baubeginn übernehmen wir ebenso wie auf Wunsch die Installation durch geschultes Personal. Zum Schluss kümmern wir uns um die Abnahme und Einweisung in die Bedienung des Gebäudes in Zusammenarbeit mit dem Bauherrn. Unsere Kunden profitieren zudem von unserem großen Netzwerk an Außendienstmitarbeitern, die stets schnell vor Ort sind, sowie von unserem deutschlandweiten Montage- und Servicenetz mit 24 Stunden Rufbereitschaft und zügiger Ersatzteillieferung.



Ein Ansprechpartner für alle Fragen

Damit schnüren wir für unsere Kunden ein umfassendes Dienstleistungspaket, das nicht nur die Umsetzung der Brandschutzvorschriften, sondern auch die Betreuung über die Beendigung der Baumaßnahme hinaus beinhaltet. Die Kunden von Kingspan Light + Air | ESSMANN gewinnen einen starken Partner, wenn es um den Neubau oder die Sanierung mit Lichtkuppeln bzw. -bändern oder Rauch- und Wärmeabzugsanlagen geht. So lösen wir gemeinsam das Projekt Brandschutz – Hand in Hand und auf Augenhöhe.



Bestens für den Ernstfall ausgestattet

Intelligente Produktlösungen für mehr Sicherheit

Das Brandschutzkonzept ist erstellt und geprüft – jetzt geht es an die Umsetzung. Damit alle Vorgaben und Richtlinien eingehalten werden, müssen zuverlässige Produkte her, die im Brandfall effektiv ihren Dienst leisten und im Idealfall noch einen Mehrwert für das Gebäude bringen. Unser Sortiment für den Brandschutz auf einen Blick:

Oberlichter – der natürliche Feind des Rauchs

Flachdachfenster mit Echtglas

Das Oberlicht für höchste Ansprüche an Ästhetik, Energieeffizienz und Funktionalität: Unser Flachdachfenster mit Echtglas überzeugt durch seine moderne und geradlinige Optik und die wärmebrückenoptimierte Gesamtkonstruktion mit thermisch getrenntem Profilsystem und hochwertiger Wärmeschutzverglasung sowie Doppeldichtung. Funktionen wie die optimierte Tageslichttransmission, die geometrische Rauchableitung z. B. für Treppenträume, die Reduktion von Regen-geräuschen gegenüber Kunststoffverglasung und die Verglasung mit Durchsturzicherheit nach GS-BAU-18 oder DIN 18008-6 tun ihr Übriges.



Lichtkuppeln

Unsere Lichtkuppeln bringen Mehrwerte für jedes Flachdach. Die Lichtkuppel neo plus ist der Klimaschützer unter den Oberlichtern und macht Gebäude durch ihren optimierten Aufbau und die Stromkostenreduktion nicht nur energieeffizienter, sondern tut auch auf dem direkten Wege etwas Gutes für die Umwelt. Mit jedem Einbau einer Lichtkuppel neo plus pflanzen wir zusammen mit dem Naturefund e. V. einen Baum und sorgen so für zusätzlichen Abbau von CO₂. Die Lichtkuppel classic ist die Lösung, wenn es um Standardanforderungen auf dem Flachdach geht – kosteneffizient und zuverlässig. Beide Varianten lassen sich mit Rauch- und Wärmeabzugsgeräten kombinieren.

Lichtbänder

Die Lösung, wenn es etwas mehr Tageslicht sein darf: Unsere Lichtbänder vereinen praktische Funktionalität und energetische Mehrwerte. Das Lichtband plus überzeugt durch seine hohe Energieeffizienz und thermische Trennung. Es eignet sich insbesondere für den Einsatz bei erhöhten Anforderungen an Wärmedämmung, Dichtheit und Kondenswasserschutz. Das Lichtband basic ist als erweiterbares System der Klassiker unter den Lichtbändern für Standardanforderungen auf dem industriellen Flachdach. In diesem Bereich ist es die ideale Lösung zur reinen Belichtung sowie Belüftung oder für komplexe Rauch- und Wärmeabzugsanlagen. Genau wie das Lichtband plus ist auch die basic-Version in unterschiedlichen Verglasungsvarianten erhältlich und im Brandschutzkonzept als ausschmelzbare Fläche gemäß DIN 18230-1 anrechenbar.



Effektiv und bequem – unsere Antriebe und Rauch-/Wärmeabzugsgeräte



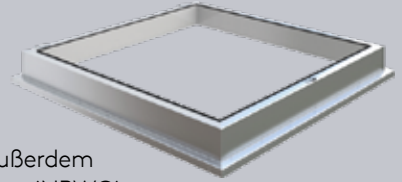
Antriebe

Leistungsstark und nützlich: Unsere Antriebe sorgen für Nutzerkomfort und mehr Sicherheit in Gebäuden. Die Linearantriebssysteme mit 24 V DC oder 230 V AC dienen zum Öffnen und Schließen von Lichtbandklappen, Lichtkuppeln und Flachdachfenstern. Die mit EasyDrive-Technologie ausgestatteten Kettenantriebe können zudem mittels Software konfiguriert werden.

Anwenderfreundlich und sicher – unsere Montagehilfen und Schutzsysteme

Aufstocksystem ASM

Auf der Höhe, wenn es darauf ankommt: Das vielfältig einsetzbare Aufstocksystem ASM macht die Sanierung von Lichtkuppeln und Aufsetzkränzen zum Kinderspiel. Das zweischalig isolierte und thermisch getrennte Element verfügt über systemseitige Aufbauten für Kingspan ESSMANN Lichtkuppeln. Es kann außerdem mit oder ohne Lüftungsantrieb und natürlichem Rauch- und Wärmeabzugsgerät (NRWG) bezogen und nachgerüstet werden. Der Montagerahmen und das Dichtungsset sorgen für eine sichere und passgenaue Verbindung mit bestehenden Aufsetzkränzen aller gängigen Fabrikate. Und das Beste: Ein Eingriff in die Dachbahn ist nicht nötig.



Reparatur- und Sanierungssets

Austausch leicht gemacht: Unsere Sets für die Reparatur oder Sanierung von Lichtkuppeln oder Flachdachfenstern in Standard-Nenngrößen ermöglichen ein leichtes und schnelles Austauschen beschädigter Oberlichter, auch bei Fremdfabrikaten. Beide Sets bestehen aus einer Lichtkuppel und einem Sicherheits- oder Systemrahmen; das Sanierungsset beinhaltet außerdem einen PVC-Sanierungs Kranz, in den auch Öffnungsaggregate oder Ab- und Durchsturzsicherungen vom Werk aus eingebaut werden können. Die Nachrüstung von NRWGs ist mit den Sets ebenfalls einfach realisierbar.

Steighilfe für Lichtbänder

Lichtbänder flexibel und sicher warten – mit unserer abnehmbaren Steighilfe kein Problem. Die stabilen und rutschhemmenden Steigsprossen werden in Halterungen gesetzt, die auf dem Lichtband montiert sind. Die Sprossen leiten die auftretenden Kräfte auf die tragende Unterkonstruktion ab. Ein sicheres Arbeiten auf nicht begehbaren Bauteilen und ein Zugang zu wartungspflichtigen Einrichtungen gemäß der Arbeitsschutzrichtlinie A2.1. werden so möglich.

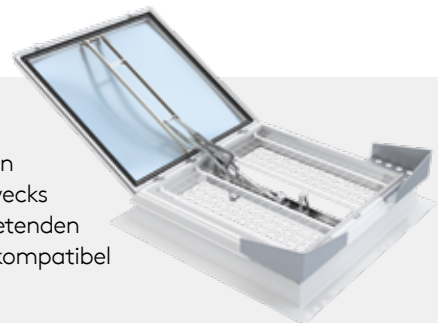


Sicherheits- und Schutzsysteme

Sicherheit geht vor. Damit auf dem Dach arbeitende Personen effektiv vor Stürzen geschützt sind, bieten unsere Sicherungssysteme optimale Voraussetzungen. Egal ob Ab- und Durchsturzsicherungen, das HDS-Multisicherheitssystem oder unsere Auffangsicherung – mit unserem Schutzsortiment sind Gebäudebetreiber und Dachhandwerker immer auf der sicheren Seite.

Natürliche Rauch- und Wärmeabzugsgeräte (NRWG)

Unsere NRWGs können sowohl pneumatisch als auch elektrisch zur effektiven Rauchbekämpfung eingesetzt werden. Lichtkuppeln und -bänder können zwecks Rauchableitung mit dem Gerät ausgestattet werden, um im Brandfall auftretenden Qualm und toxische Gase sicher nach außen abzuleiten. Sie sind außerdem kompatibel mit Antrieben für bequemes Öffnen und Schließen sowie zur Lüftung.



Zubehör für alle Ansprüche

Unsere Produkte können zudem mit einer Reihe von nützlichem Zubehör kombiniert werden. Egal ob Funksteuerung, Verschattungsanlagen oder Dachausstiege – zusammen mit unserem Kunden finden wir für jede Nutzung die passende Erweiterung.

1

10 Facts für effektiven Brandschutz



Die vorangegangenen Seiten zeigen es deutlich: Brandschutz in öffentlichen und gewerblichen Gebäuden ist ein komplexes und umfassendes Thema. Damit Sie im Nebel nicht den Durchblick verlieren, stellen wir Ihnen die wichtigsten Tipps und Hilfestellungen zusammen. Unsere 10 Facts für effektiven Brandschutz.

1. VORSCHRIFTEN UND NORMEN BEACHTEN

Brandschutz rettet Leben. Damit im Ernstfall alle Maßnahmen zuverlässig greifen, gibt es zahlreiche Normen und Vorschriften für unterschiedliche Gebäudetypen zu beachten. Machen Sie sich mit den Vorgaben vertraut und konsultieren Sie bei Fragen einen Fachplaner.

2. AN BRANDSCHUTZ-KONZEPT HALTEN

Wenn das Brandschutzkonzept des Planers oder Architekten steht, will es ordnungsgemäß umgesetzt werden. Strengste Einhaltung und Planungstreue ist geboten, damit Menschenleben und Sachwerte effektiv geschützt werden können.

3. ÄNDERUNGEN ABSTIMMEN

Wenn es doch mal anders läuft als geplant: Jede Änderung am ursprünglichen Brandschutzkonzept muss sowohl mit den Verantwortlichen als ggf. auch mit den zuständigen Behörden abgesprochen werden. Nur so sind Brandschutzunternehmen und Betreiber rechtlich auf der sicheren Seite und das Gebäude im Brandfall sicher.

4. BEDARFSANALYSE

Welche Lösungen werden zur Umsetzung des Brandschutzkonzeptes gebraucht? Welche Maßnahmen müssen getroffen werden? Und welche Produkte eignen sich dafür? Eine tiefgehende Bedarfsanalyse gibt Aufschluss über alle Schritte, die notwendig sind.



5. PLANUNG MIT KÖPFCHEN

Präzise geplant ist besser umgesetzt. Die umfassende Planung der Baumaßnahme und damit die Implementierung des Brandschutzkonzeptes ist die Grundvoraussetzung für den Erfolg des Projekts. Personal, Produkte, Sicherheitsvorschriften, Ablauf und Geräte – all das will vor Baustart genauestens geregelt sein.

6. ZUVERLÄSSIGE PARTNER

Zusammen ist man stärker als allein. Um in der Komplexität der Aufgabe nicht den Kopf zu verlieren und sich auf das Wesentliche konzentrieren zu können, ist ein zuverlässiger Hersteller als starker Partner vor, während sowie nach der Baumaßnahme das A und O. Dieser unterstützt bei der Planung, erstellt Ablaufpläne, besorgt die nötigen Maschinen und liefert selbstverständlich die passenden Produkte – am besten im Rundum-sorglos-Paket.

7. KOMMUNIKATION UND ABSPRACHE

Kommunikation ist der Schlüssel. Damit der Ablauf der Baumaßnahme möglichst reibungslos läuft und Komplikationen unterbunden oder minimiert werden können, müssen alle Beteiligten stets in gutem Kontakt zueinanderstehen. So werden Fehler vermieden und der Erfolg des Projekts sichergestellt.

8. DIE RICHTIGEN PRODUKTE

Brandschutz + X. Mit intelligenten Produkten können nicht nur die Vorschriften und Normen eingehalten, sondern auch Zusatznutzen generiert werden. Einfache Montage, Wartung, ein Plus an Tageslicht, klimafreundliche Energieeffizienz oder zuverlässige Sicherheit auf dem Dach? Mit innovativen Lösungen kein Problem.

10. REGELMÄSSIGE WARTUNG

Der Bau ist abgenommen und damit alles erledigt? Fehlangeige! Damit die umgesetzten Maßnahmen und Lösungen auch langfristig zuverlässige Sicherheit bieten, müssen die eingebauten Produkte regelmäßig inspiziert und gewartet werden. Sonst droht nicht nur Gefahr im Brandfall, sondern auch der Verlust des Versicherungsschutzes.

9. DACHSICHERHEIT NICHT VERGESSEN

Sicherheit geht vor. Damit während der Baumaßnahme alles glattläuft und die Mitarbeiter der verschiedenen Gewerke vor Unfällen geschützt sind, gelten auch hier entsprechende Vorschriften und Vorkehrungen. Diese einzuhalten ist mindestens genauso wichtig wie jene in Sachen Brandschutz.



Projekt Brandschutz

Gemeinsam starten

Brandschutzlösungen retten Leben. Damit Sie die optimalen Voraussetzungen für mehr Sicherheit in Gebäuden schaffen können, erarbeiten unsere Experten zusammen mit Ihnen Konzepte, die Menschen und Sachwerte schützen und maximale Effizienz gewährleisten.

Gemeinsam. Partnerschaftlich. Auf Augenhöhe – das ist unser Projekt.

Lassen Sie uns das Projekt Brandschutz gemeinsam angehen.
Sprechen Sie uns an.

Planung und Umsetzung
Rauch- und Wärmeabzüge
Oberlichter-Brandschutzkonzepte
Sanierungslösungen



www.projekt-brandschutz.de

IMPRESSUM

DACH
Kingspan Light + Air
ESSMANN Gebäudetechnik GmbH
Im Weingarten 2
32107 Bad Salzflen
T: +49 (0) 5222 791-0
F: +49 (0) 5222 791-236
E: info@kingspanlightandair.de

www.kingspanlightandair.de
www.projekt-brandschutz.de

Stand 01/2022

Technische Änderungen vorbehalten.
Abbildungen unverbindlich.


Kingspan
Light + Air